



テスト用押出機 Test Extruder

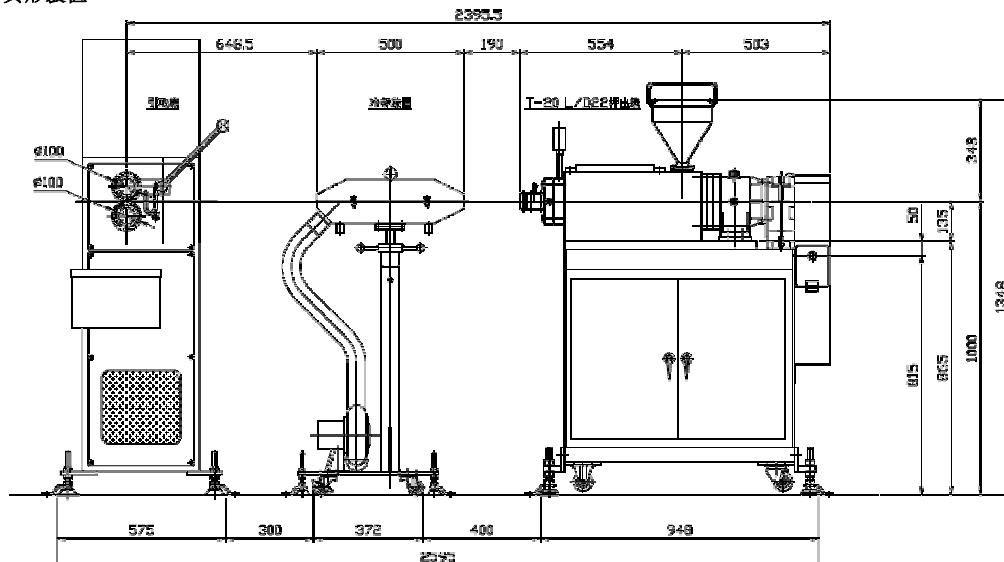
標準仕様 Standard Specifications

項目	Item	Model Unit	T20	T25	T30	T35	T40
			スクリュ外径	Screw diameter	mm φ	20	25
回転数	Screw speed	rpm	~120	~120	~120	~120	~120
有効長	L/D ratio	-	~24	~24	~32	~32	~32
押出能力	Extrusion output	kg/hr	~3	~5	~10	~12	~25
加熱方式	Heater	-	バンドヒータ/各種鑄込みヒータ Band heater, Sheath heater				
加熱容量	Heater capacity	kW	~4	~5.5	~7	~8.5	~10
モータ容量	Motor output	kW	~1.5	~3.7	~5.5	~7.5	~11
減速機	Gear box	-	ウォーム、ヘリカル Worm and helical gear type				
温度調節区分	Temp.control zone	-	~6	~6	~6	~6	~6
中心高さ	Center height	mm	~1000				
機械重量	Machine weight	ton	~0.6	~0.7	~0.8	~0.9	~1.0

※押出能力はLDPEによるものです。 ※Extrusion out put is applicable for LDPE



異形装置



概要

1. 各種熱可塑性樹脂をテスト用少量生産用として使用するもので、造粒・電線・異形等に合わせ設計製作いたします。
2. 減速機は仕様によりウォーム、ヘリカルのいずれかを選定し設計製作いたします。
3. シリンダ、スクリュを耐磨、耐食用の特殊合金鋼も選定可能です。
4. 加熱はバンドヒータ、保温カバー付バンドヒータ、各種鑄込ヒータを使用します。
5. 冷却は水冷式(純水)・空冷式(ブロー)があります。
6. 使用目的により各種付属装置の取付けも可能です。
7. 標準仕様以外にもご要望に合わせて設計製作可能ですのでお問い合わせ下さい。

T-20 L/D24 押出機



T-20 L/D22 押出機



T-30 L/P30 押出機



株式会社 **マース精機**

埼玉県川口市南鳩ヶ谷 6-15-2 〒334-0013
電話 048-285-1991 (代表) FAX 048-285-1996
HP: <http://www.marth.co.jp>



Marth Seiki Co., Ltd.

15-2, minamihatogaya 6-chome, kawaguchi-shi, Saitama 334-0013 Japan
Tel: 048 (48) 285-1991 Fax: 048 (48) 285-1996

このカタログに掲載されている仕様・寸法等は、予告なく変更することがありますので、ご了承ください。